

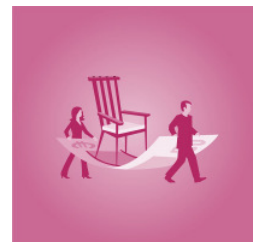


An die Kreditgenossenschaften

Ansprechpartner: Silke Schaumann/W. Dählmann  
Durchwahl: 0251 7186-8005  
Direktfax: 0251 7186-8099  
Mail: Silke.Schaumann@rwgv.de  
Werner.Daehlmann@rwgv.de

Rösrath, 16. Mai 2014

## **Beratungsqualität WBT Vorsorge steht ab sofort zur Verfügung**



Sehr geehrte Damen und Herren,

die Beratung von Kunden in Fragen der Vorsorge ist komplex. Diesem Umstand wird das wbt Vorsorge gerecht, indem es die beiden Bedarfsebenen "Für das Alter vorsorgen" und "Für die Kinder vorsorgen" mit praktischen Beratungshilfen untermauert. In anschaulichen Schritten führt das wbt durch die beiden Bedarfsebenen und versetzt Ihre Berater in die Lage, Ihren Kunden auf Basis der Hausmeinung individuelle Angebote zu unterbreiten.

Die genaue Beschreibung des Lernprogramms "Vorsorge" sowie die Rahmenbedingungen für den Erwerb und den Einsatz des WBTs entnehmen Sie bitte der Anlage.

Für technische Fragen steht Ihnen Silke Schaumann gerne zur Verfügung, Telefon 0251 7186-8005. Bei inhaltlichen Fragen wenden Sie sich bitte an Werner Dählmann, Telefon 0251 7186-8211.

Das Projekt Beratungsqualität ist unser Weg Richtung „Nummer 1“ in Sachen Kunden- und Mitgliederzufriedenheit!

Mit freundlichen Grüßen

gez. Kurt Beilfuß  
Abteilungsleiter Privat- und Firmenkundenbank

gez. Werner Dählmann  
Trainer Privatkundenbank

Qualifikation braucht einen Partner. [www.rwga.de](http://www.rwga.de)

# ANMELDUNG



Faxanmeldung bitte senden an 0251 7186-8199

\_\_\_\_\_  
Anschrift des Instituts

\_\_\_\_\_  
Ansprechpartner

\_\_\_\_\_  
Bankleitzahl

\_\_\_\_\_  
Telefon

\_\_\_\_\_  
E-Mail

\_\_\_\_\_  
Ort/Datum

\_\_\_\_\_  
Stempel/Unterschrift

	Bilanzsumme	Kosten p.a.
<input type="checkbox"/>	≤ 100 Mio. €	190 €
<input type="checkbox"/>	> 100 – 250 Mio. €	390 €
<input type="checkbox"/>	> 250 – 500 Mio. €	590 €
<input type="checkbox"/>	> 500 Mio. – 1 Mrd. €	790 €
<input type="checkbox"/>	> 1 Mrd. €	990 €

<b>Hiermit bestellen wir die folgenden WBT´s zur Freischaltung bei Auslieferung</b>	
<input type="checkbox"/>	Absichern
<input type="checkbox"/>	Immobilie
<input type="checkbox"/>	Vermögen II

## Beratungsqualität / Vorsorge

E-Learning-Banklizenz

### Ihre Ansprechpartnerin

Silke Schaumann  
Telefon: 0251 7186-8005  
E-Mail: Silke.Schaumann@rwgv.de

Wir beantragen hiermit die Banklizenz zum Thema Beratungsqualität / Vermögen I, aufrufbar über VR-Bildung





## Vorsorge

E-Learning-Banklizenz

### Das Angebot richtet sich an

alle Bankmitarbeiter

### Ihr Nutzen

- Vorstellung des konkreten Ablauf des Beratungsprozesses im Thema "Vorsorge" mit den Bedarfsefeldern: "Fürs Alter vorsorgen" und "Für die Kinder vorsorgen"
- Darstellung der Benutzung der Beratungsassistenten mit konkreten Vertriebshinweisen und umsetzbaren Tipps
- Praxisbezogene Verknüpfung des theoretischen Hintergrundes mit dem Anwendungsprogramm bank21
- Anschauliche Darstellung anhand durchgängiger Praxisbeispiele
- Flexible und kostengünstige Schulung beliebig vieler Mitarbeiter
- Nachweis der Bearbeitung über einen abschließenden Wissenstest mit Zertifikat

### Inhalt

- Prozessabläufe von:
  - Terminvereinbarung
  - Weiterentwicklung des Kundenfalls
  - Gesprächsvorbereitung
  - Gesprächseinstieg
  - Abgleich zum KBM
  - Konkretisierung der Beratung Vorsorge
  - Aufnahme und Analyse fehlender Informationen
  - Zusammenfassung Status Vorsorge
  - Angebot auf Basis der Hausmeinung
  - Depoteröffnung/  
WpHG-Dokumentation
  - Abschluss
  - Nachbereitung
- Praktische Darstellung der Beratungsabläufe in den Bedarfsefeldern: "Für das Alter vorsorgen" und "Für die Kinder vorsorgen"
- Abschlusstest mit Zertifikat

### Lernzeit

- Ca. 60 Minuten für das Lernprogramm inkl. anschließenden Abschlusstest

### Zugriff

Das Lernprogramm ist direkt sowohl am Arbeitsplatz als auch an jedem internetfähigen PC über die genossenschaftliche Lernplattform VR-Bildung 2.0 verfügbar.

### Lizenz

- Banklizenz – für alle Mitarbeiter nutzbar
- Preisstaffelung nach Bilanzsummen
- Laufzeit 1 Jahr

